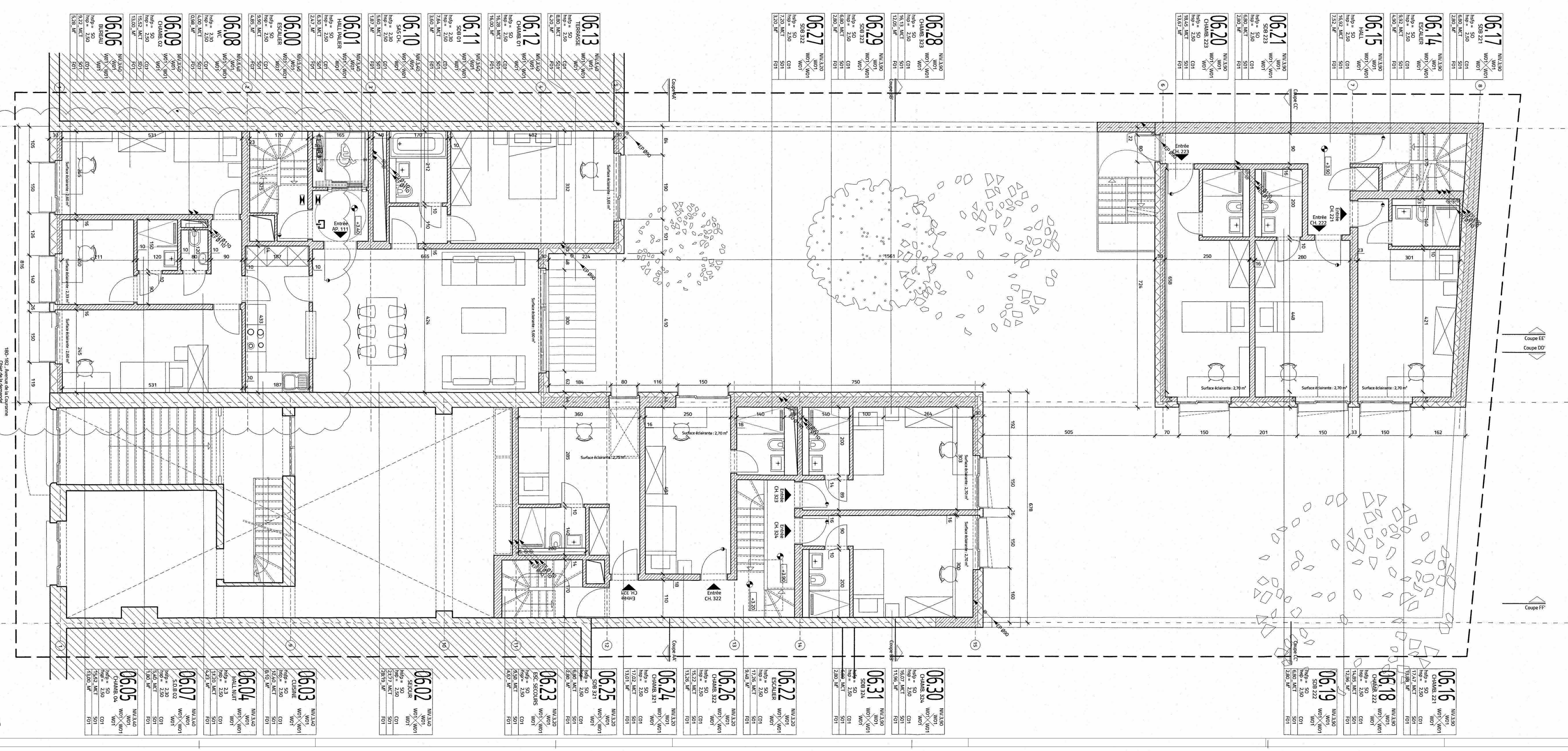
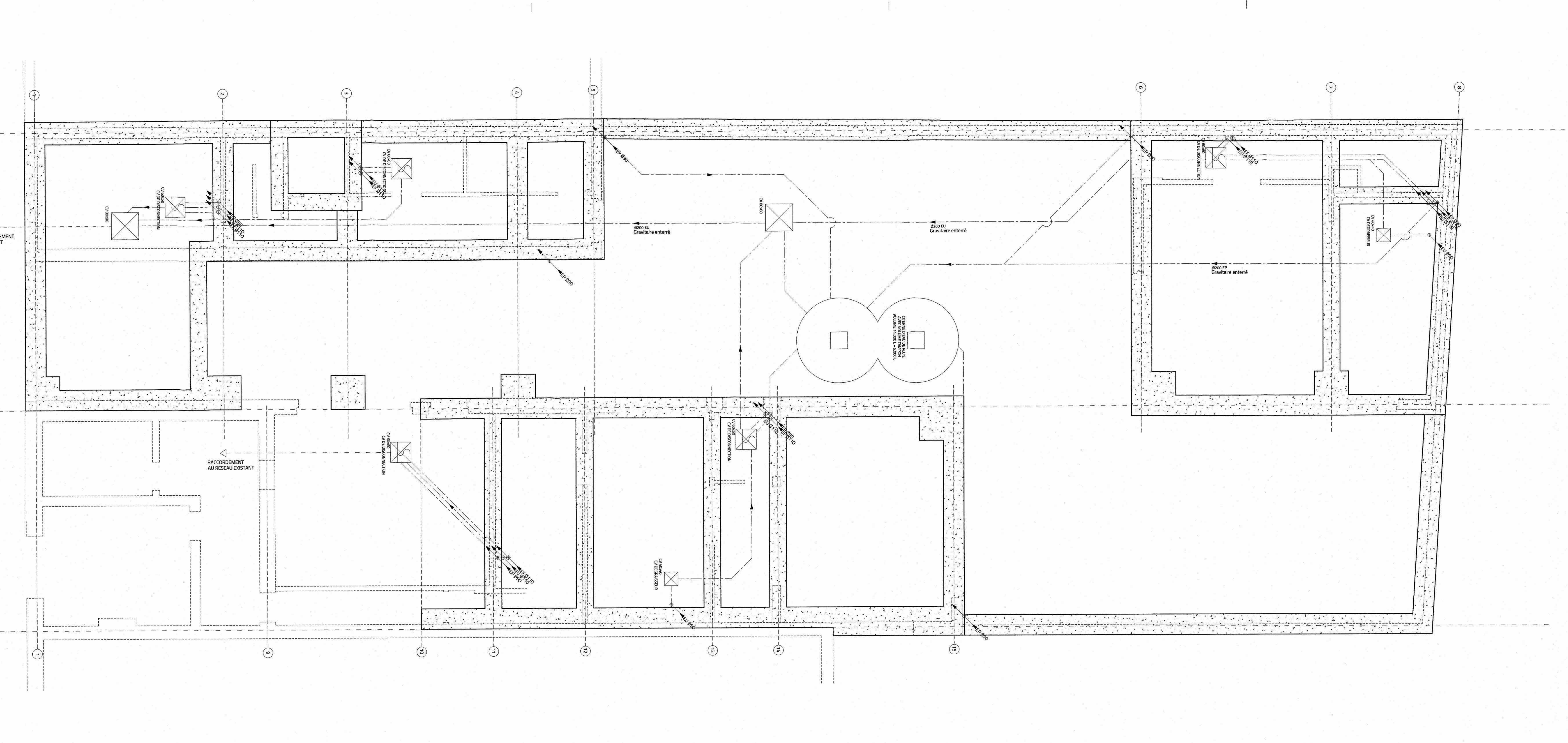


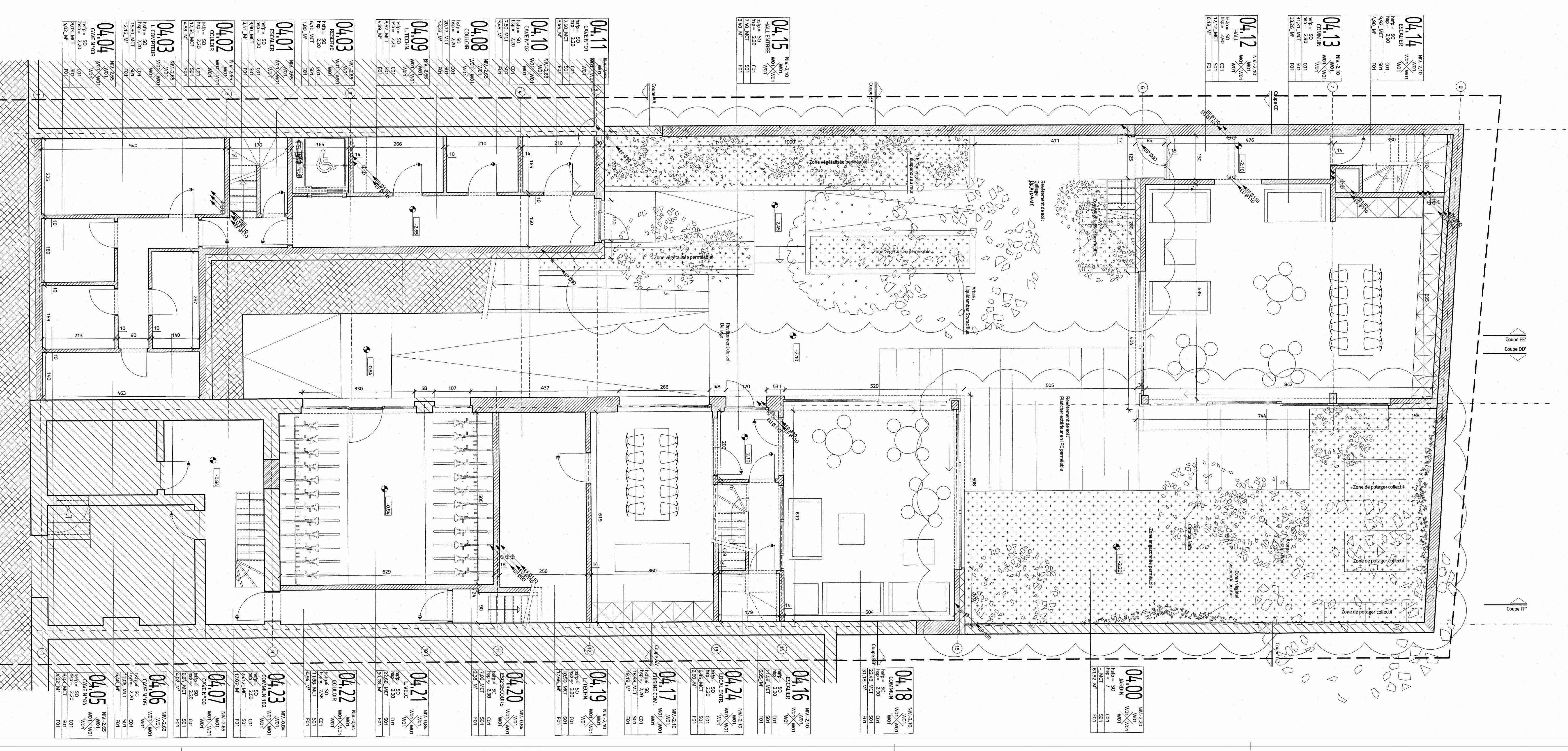
PLAN REZ-DE-CHAUSSEE
SIT. PROJETEE



PLAN R+1 - SIT. PROJETEE



PLAN REZ-DE-CHAUSSEE
SIT. PROJETEE



PLAN REZ-DE-CHAUSSEE
SIT. PROJETEE

RELEVÉ

Nouveaux matériaux/matériaux

- Enduit sur brique - beige clair
- Briques extérieures vitrées
- Châssis en aluminium thermolaqué ton anthracite
- Vitrage clair
- Châssis menuiseries en aluminium thermolaqué ton anthracite
- Couleur mur ext. - ton anthracite
- Papier peintable en panneaux fibrociment ton gris
- Papier peintable en panneaux fibrociment ton blanc
- Vie thermolaquée ton anthracite
- Pare-sable file thermolaquée ton anthracite
- Garde-corps unit
- Hydrosculptures thermolaquées ton anthracite avec un vitrage clair
- Garde-corps - structure en acier thermolaquée ton anthracite et file vitrage
- Grille radiateur thermolaquée ton anthracite
- Vitrage RF 47
- Garde-corps RF 47

Macramoré existants

Macramoré proposés

Détail projeté

Châssis et assés

Décoration

Isolation simple

Isolation rigide

Clôture de secours autonome

REGION DE BRUXELLES CAPITALE
COMMUNE IXELLES
Immeuble de logements
Avenue de la couronne 180-182 - B-1050 - Ixelles

GNS
ARCHITECTS

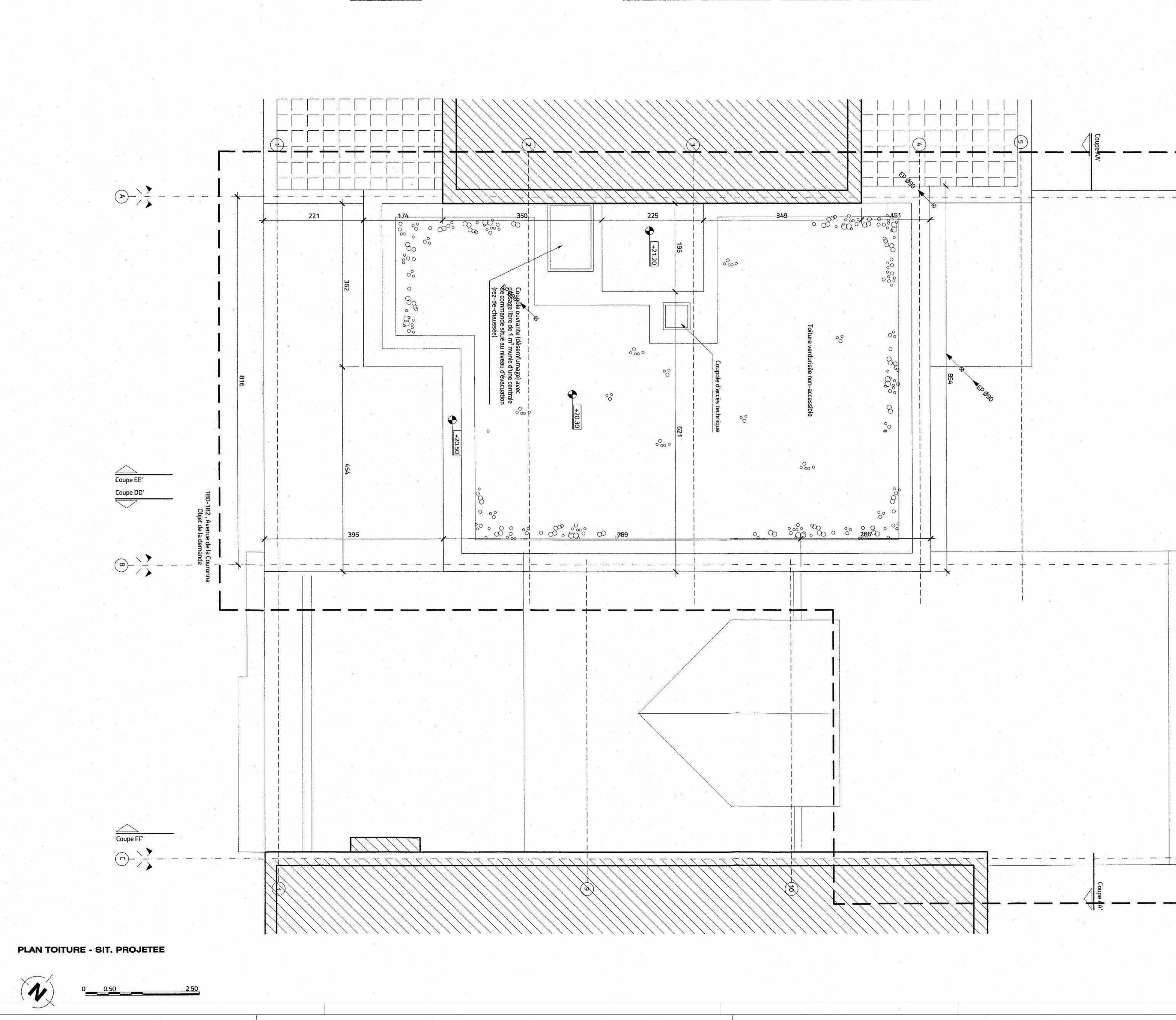
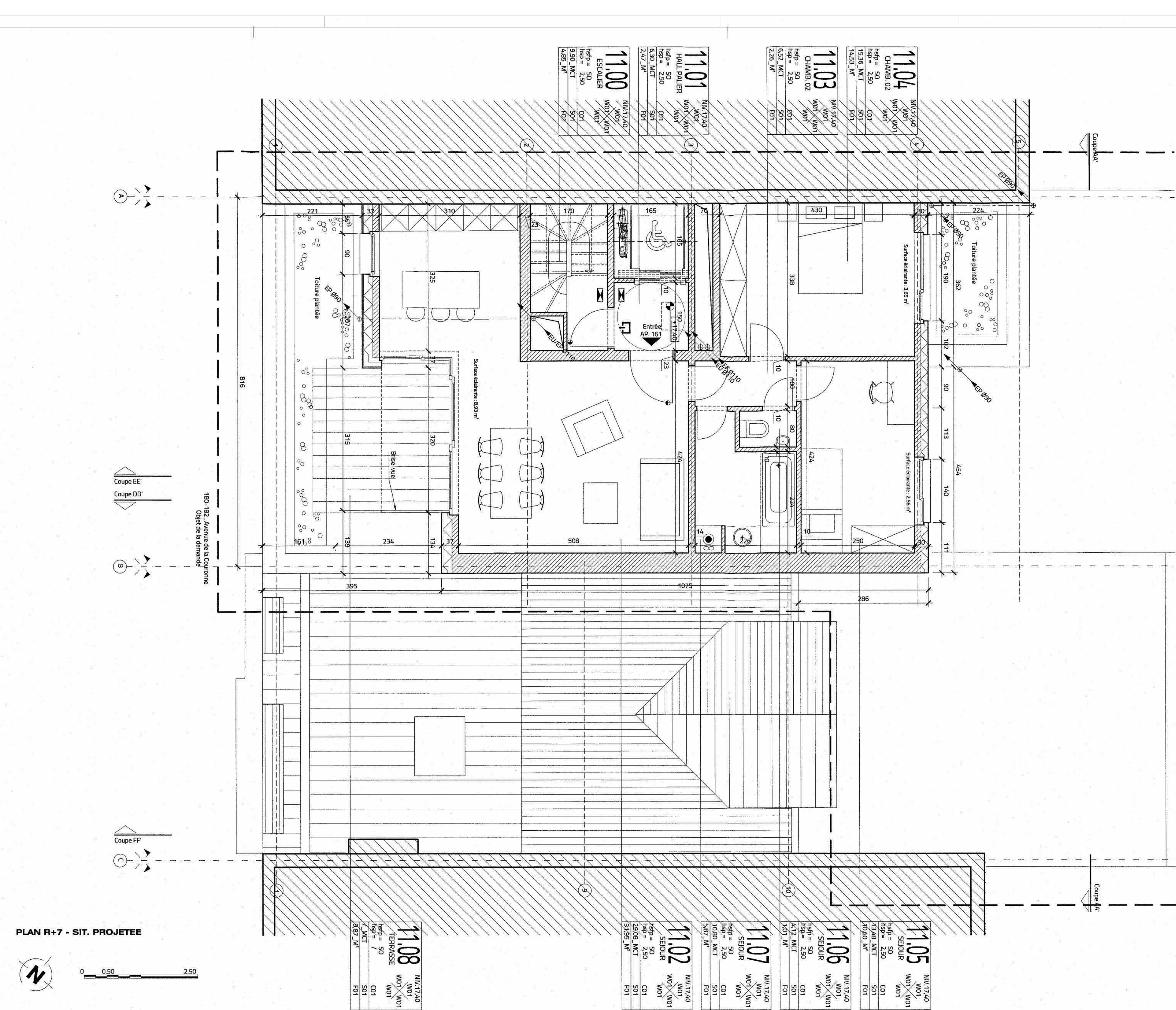
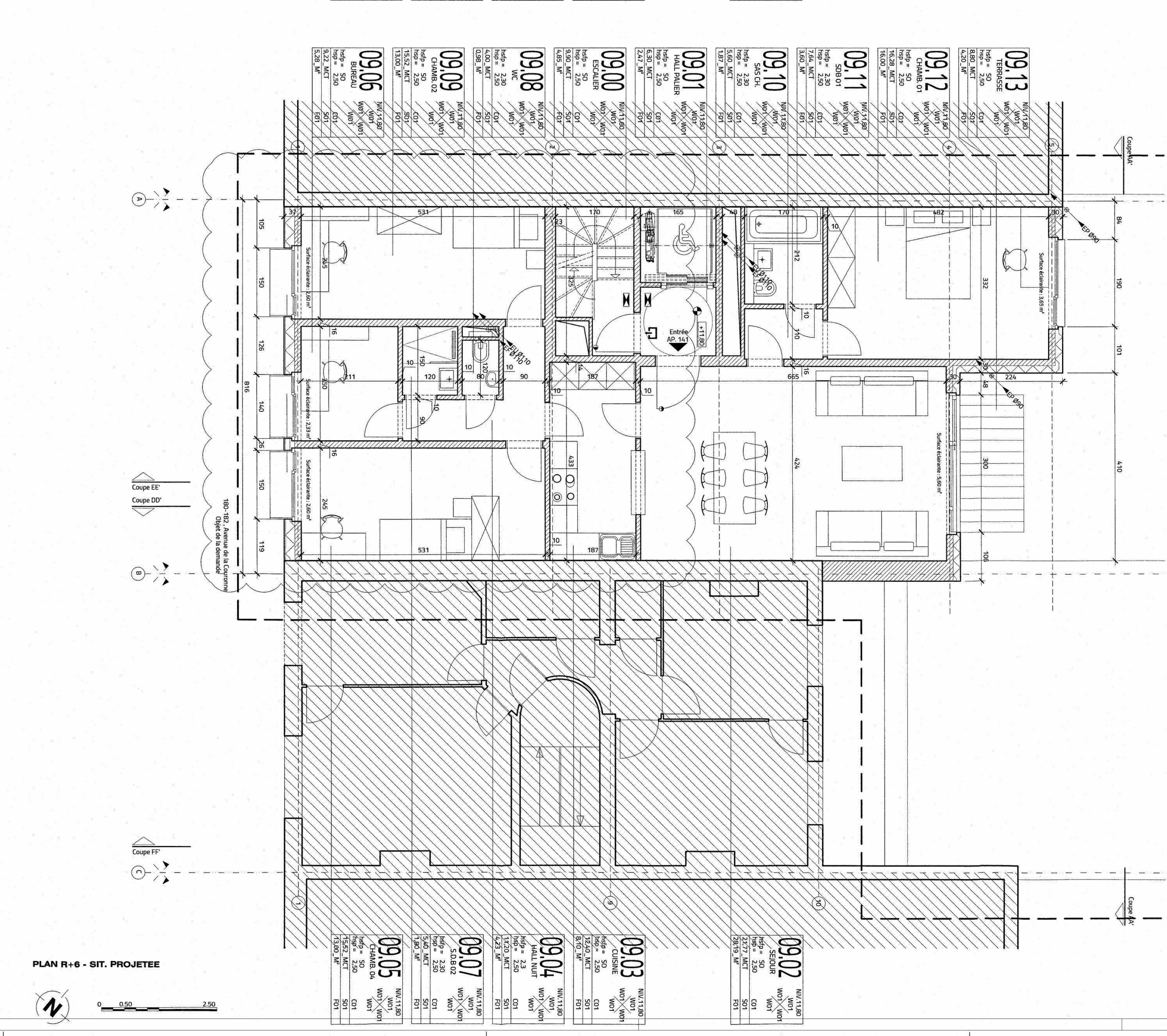
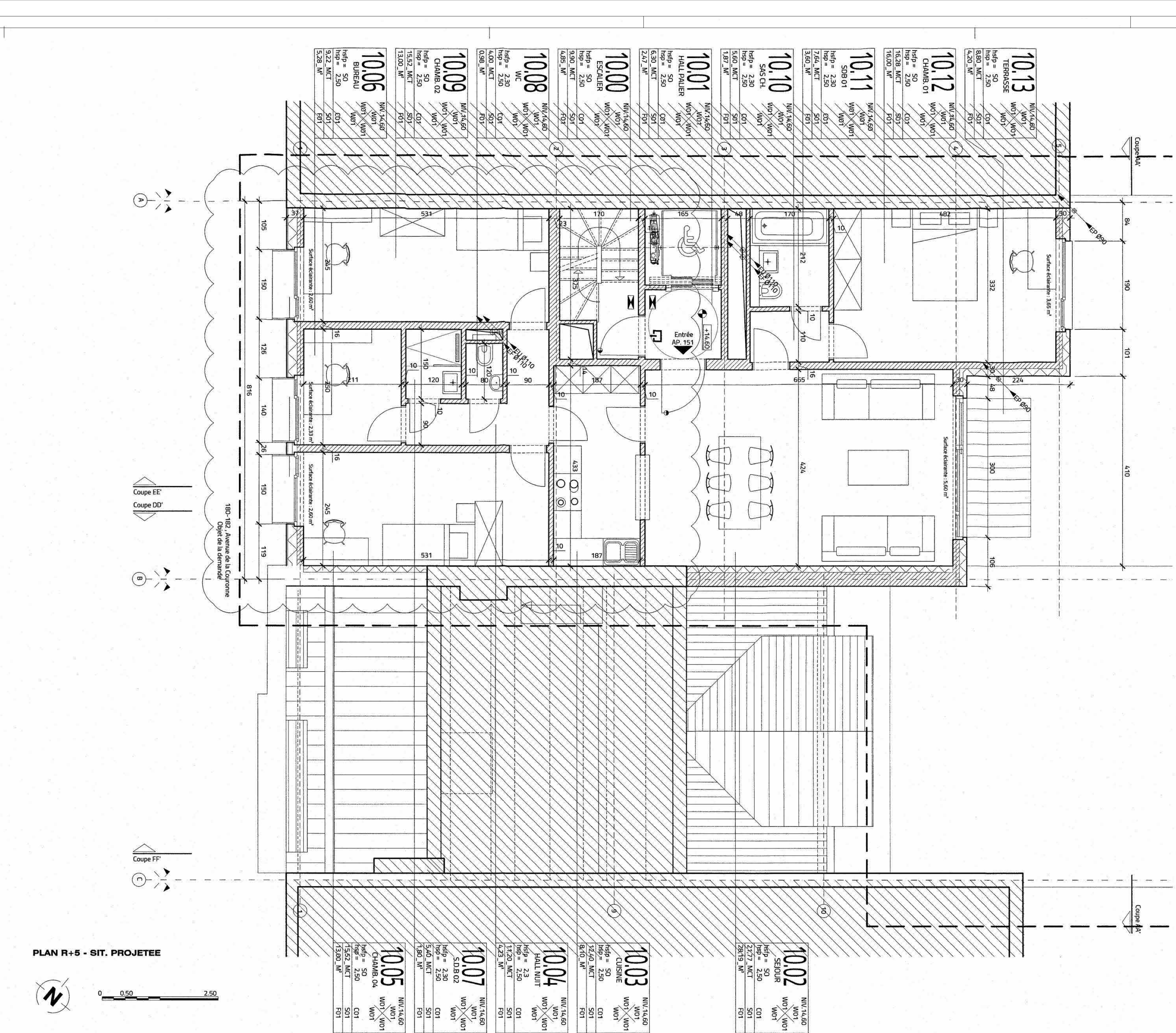
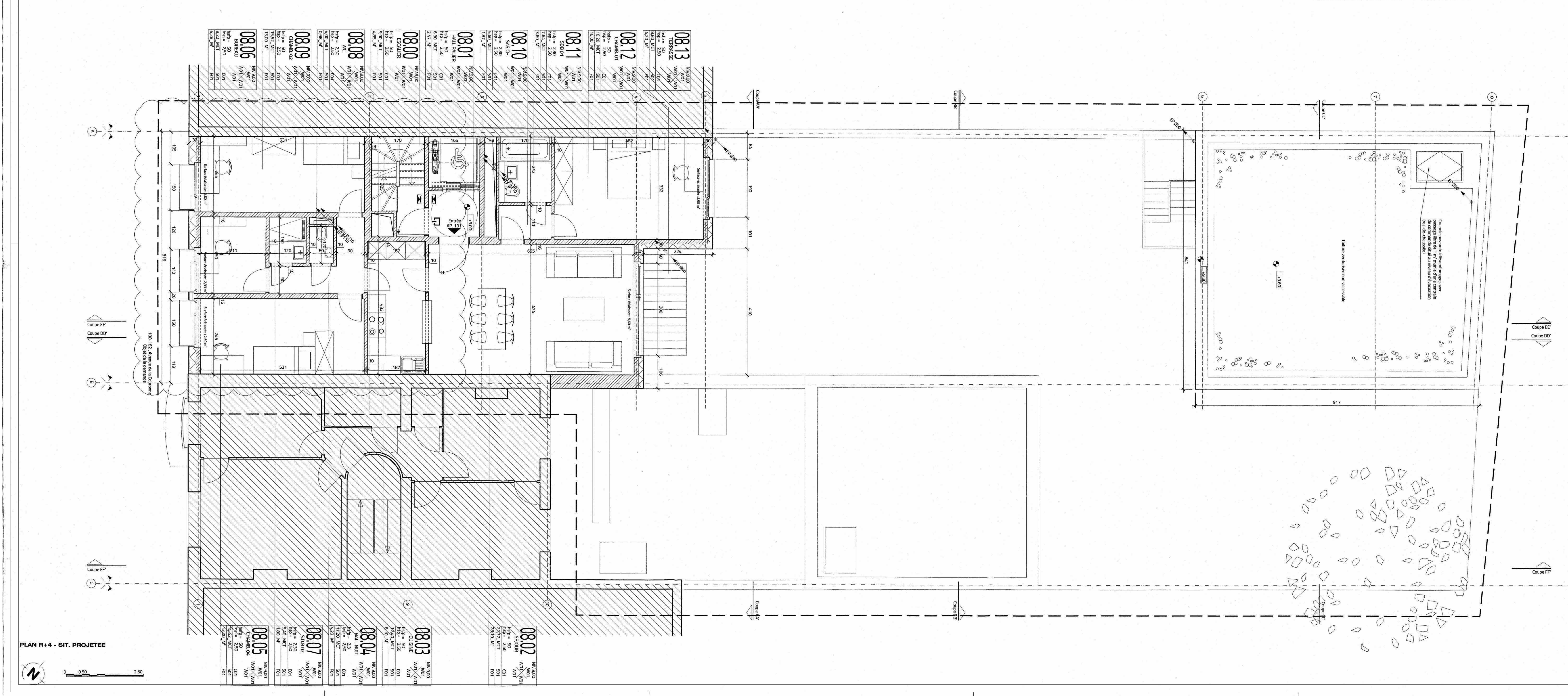
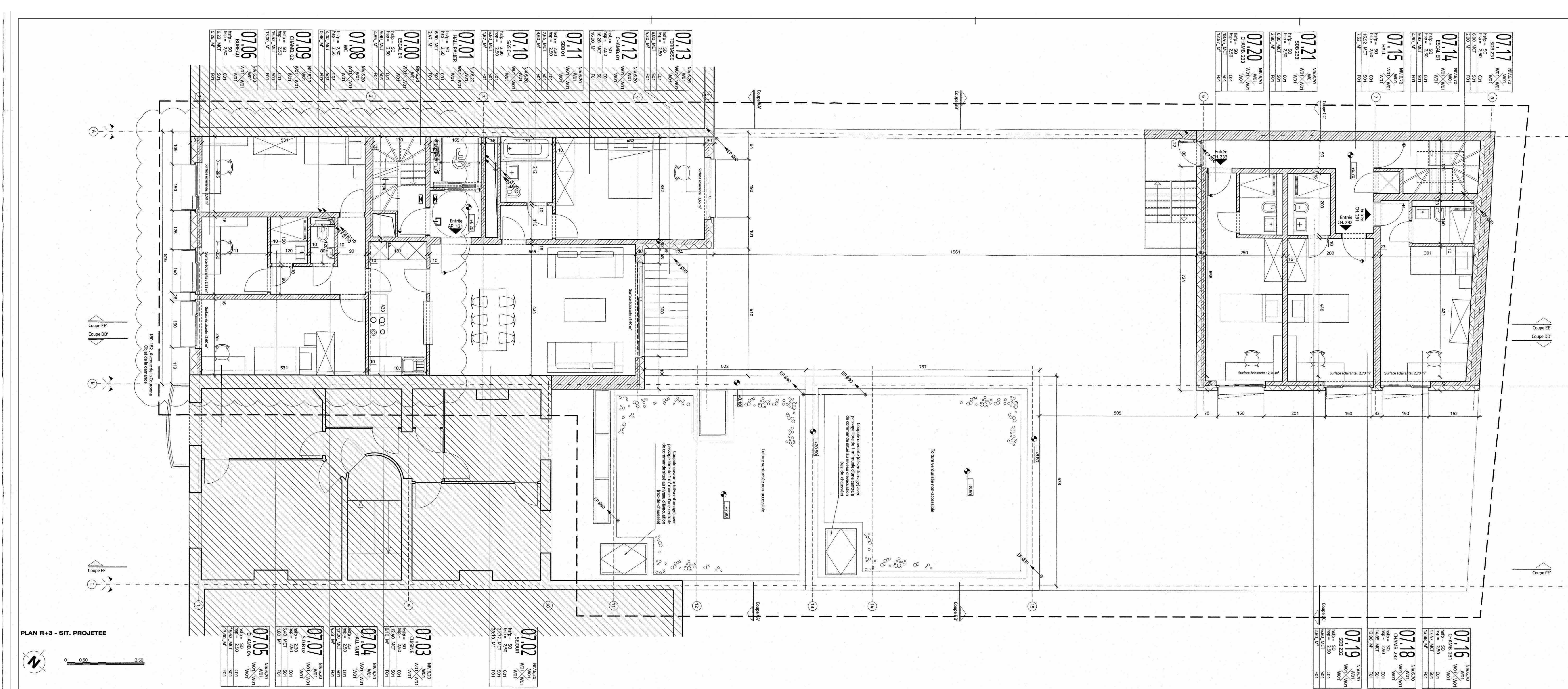
Conseiller PEB :
SICA ENGINEERING - Rue TROMAN
Rue de l'Industrie 2-4 - 1050 - Ixelles
Rue Jodet@Sica-engineering.be - 02460 80 20

Architecte :
GNS Architectes
Rue de l'Industrie 2-4 - B-1050 - Ixelles - "Cité de la Santé"
Rue de l'Industrie 2-4 - 1050 - Ixelles
Rue Jodet@GNS-architectes.be - 02460 80 20

Date	Modifications au P.D.U.	Remarques
06/06/2025	Modification au P.D.U. 2014/105/001/001/001/001	

PU - Situation de droit - Plan du rez-de-chaussée et 1er

SD
1/5



Nouveaux matériaux/techniques

- 1 Enduit sur isolant - ter-gris clair
- 2 Briques enduites restantes
- 3 Cloison en alu-béton thermique ton
- 4 Vitrage clair
- 5 Cloison mur isolant en distribution thermique ton et structure
- 6 Cloison mur en creux - ter anthracite
- 7
- 8 Façade ventilée en panneaux fibrociment ton
- 9 Façade ventilée en panneaux fibrociment ton
- 10
- 11 Toile thermique ton anthracite
- 12 Pare-soleil gaze thermique ton anthracite
- 13 Gable-croix alu
- 14 Pare-soleil radiologique thermique ton anthracite avec vitrage clair
- 15 Gable-croix - structure en acier thermique ton anthracite et face radiologique
- 16 Grille radiologique thermique ton anthracite
- 17 Vitrage HT 67
- 18 Gable-croix HT 67

Maçonnerie existante

Maçonnerie projetée

Solier projeté

Chape et assise

Décaissage

Isolation souple

Isolation rigide

Classement de secteurs existants

REGION DE BRUXELLES CAPITALE
COMMUNE IXELLES
Immeuble de logements
Avenue de la couronne 180-182 - B-1050 - Ixelles

GNS
ARCHITECTS

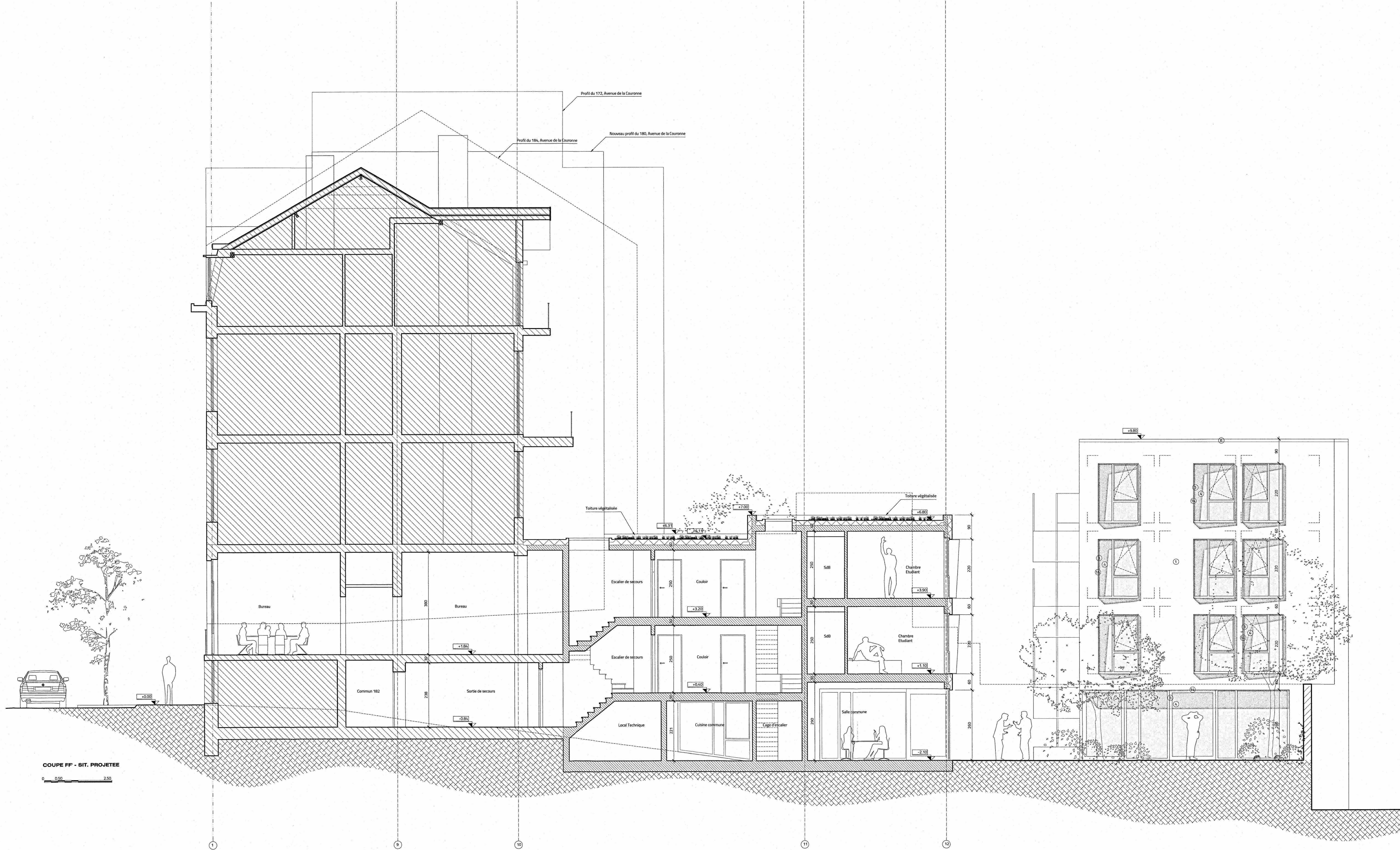
Conseiller PEB :
SICA ENGINEERING - Rue TROMPER
Rue de l'Industrie 24 - 1050 - Bruxelles
Rue Juchet@Sica-engineering.be - 02440.80.20

Architecte :
SICA ENGINEERING - Rue TROMPER
Rue de l'Industrie 24 - 1050 - Bruxelles
Rue Juchet@Sica-engineering.be - 02440.80.20

Date	Modifications	Remarques
08/05/2023	Modification au P.U. PU 2018/180/181/182/183	

PU - Situation de droit - Plan du Seme à la toiture

SD
2/5



- Nouveaux revêtements/matériaux
- 1 Enduit ou isolant - voir gris clair
 - 2 Drilles en aluminium anodisé
 - 3 Cloisons en aluminium thermolaqué ou anodisé
 - 4 Vitrage clair
 - 5 Cloisons mur-réseau en aluminium thermolaqué ou anodisé
 - 6 Cloisons mur en bois - voir anodisé
 - 7
 - 8 Façade ventilée en panneaux finociments ton clair
 - 9 Façade ventilée en panneaux finociments ton foncé
 - 10
 - 11 Tôle thermolaquée ton anodisé
 - 12 Pare-soleil tôle thermolaquée ton anodisé
 - 13
 - 14
 - 15
 - 16
 - 17
 - 18
 - 19
 - 20
 - 21
 - 22
 - 23
 - 24
 - 25
 - 26
 - 27
 - 28
 - 29
 - 30
 - 31
 - 32
 - 33
 - 34
 - 35
 - 36
 - 37
 - 38
 - 39
 - 40
 - 41
 - 42
 - 43
 - 44
 - 45
 - 46
 - 47
 - 48
 - 49
 - 50
 - 51
 - 52
 - 53
 - 54
 - 55
 - 56
 - 57
 - 58
 - 59
 - 60
 - 61
 - 62
 - 63
 - 64
 - 65
 - 66
 - 67
 - 68
 - 69
 - 70
 - 71
 - 72
 - 73
 - 74
 - 75
 - 76
 - 77
 - 78
 - 79
 - 80
 - 81
 - 82
 - 83
 - 84
 - 85
 - 86
 - 87
 - 88
 - 89
 - 90
 - 91
 - 92
 - 93
 - 94
 - 95
 - 96
 - 97
 - 98
 - 99
 - 100

- Legende
- 1
 - 2
 - 3
 - 4
 - 5
 - 6
 - 7
 - 8
 - 9
 - 10
 - 11
 - 12
 - 13
 - 14
 - 15
 - 16
 - 17
 - 18
 - 19
 - 20
 - 21
 - 22
 - 23
 - 24
 - 25
 - 26
 - 27
 - 28
 - 29
 - 30
 - 31
 - 32
 - 33
 - 34
 - 35
 - 36
 - 37
 - 38
 - 39
 - 40
 - 41
 - 42
 - 43
 - 44
 - 45
 - 46
 - 47
 - 48
 - 49
 - 50
 - 51
 - 52
 - 53
 - 54
 - 55
 - 56
 - 57
 - 58
 - 59
 - 60
 - 61
 - 62
 - 63
 - 64
 - 65
 - 66
 - 67
 - 68
 - 69
 - 70
 - 71
 - 72
 - 73
 - 74
 - 75
 - 76
 - 77
 - 78
 - 79
 - 80
 - 81
 - 82
 - 83
 - 84
 - 85
 - 86
 - 87
 - 88
 - 89
 - 90
 - 91
 - 92
 - 93
 - 94
 - 95
 - 96
 - 97
 - 98
 - 99
 - 100

REGION DE BRUXELLES CAPITALE
COMMUNE IXLLES
Immeuble de logements
Avenue de la couronne 180-182 - B-1050 - Ixelles

GNS
ARCHITECTS

Conseiller PEB :
SOLA ENGINEERING - Rue TROUWAT
Rue de l'Industrie 24 - 1050 - Ixelles
Rue de l'Industrie 24 - 1050 - Ixelles

Architecte :
SOLA ENGINEERING - Rue TROUWAT
Rue de l'Industrie 24 - 1050 - Ixelles
Rue de l'Industrie 24 - 1050 - Ixelles

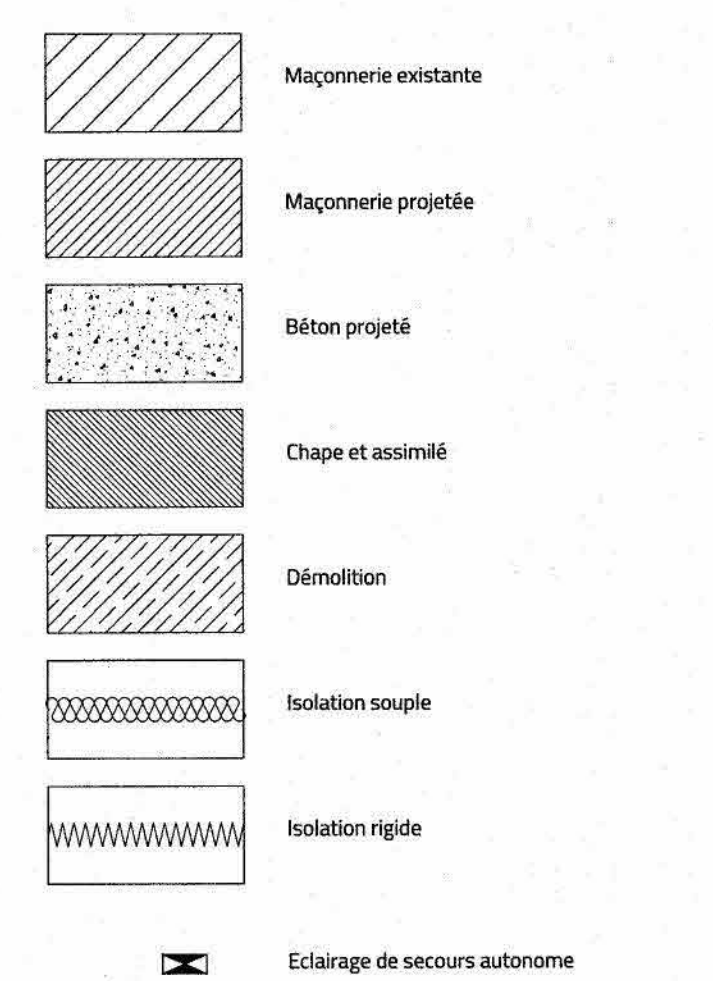
Index

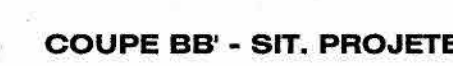
Remarques

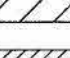


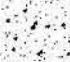



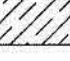
PU - Situation de droit - Coupe

SD

3/5





- | | |
|-------------------------------------------------------------------------------------|-------------------------------|
|  | Maçonnerie existante |
|  | Maçonnerie projetée |
|  | Béton projeté |
|  | Chape et assise |
|  | Démolition |
|  | Isolation souple |
|  | Isolation rigide |
|  | Eclissage de secours autonome |

SECA ENGINEERING - Ilias TOUHAMI
Rue de la Filature 254 - 1070 - Enxelles
Ilias.touhami@seca-engineering.be - 02/640.86.2

Indice	Date	Révisé par
0000000000	01/01/2018	0000000000